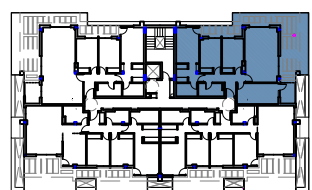


NOTA LEGAL: la presente información, perspectivas, documentación gráfica y calidades son orientativas. La sociedad vendedora se reserva el derecho a efectuar las modificaciones que fuesen motivadas por exigencias técnicas, legales o comerciales. El mobiliario es meramente orientativo y no está incluido en el precio



Superficies:	
Útil de vivienda:	94,19 m <sup>2</sup>
Útil de terraza:	41,49 m <sup>2</sup>
Útil total:	135,68 m <sup>2</sup>
Construida:	120,43 m <sup>2</sup>

