

Superficie parcela 308,74

PLANTA BAJA

Hall	1,40
Salón-Comedor-Cocina	42,92
Lavadero	2,28
Escalera	4,29
Pasillo	4,29
Habitación 1	12,12
Baño 1	3,96
Habitación 2	12,39
Baño 2	3,63
Habitación 3	11,00
Garaje (50%)	14,89
Trastero	1,43

Total Útil 114,60  
Total Computable (incluido garaje) 131,89

PLANTA PRIMERA

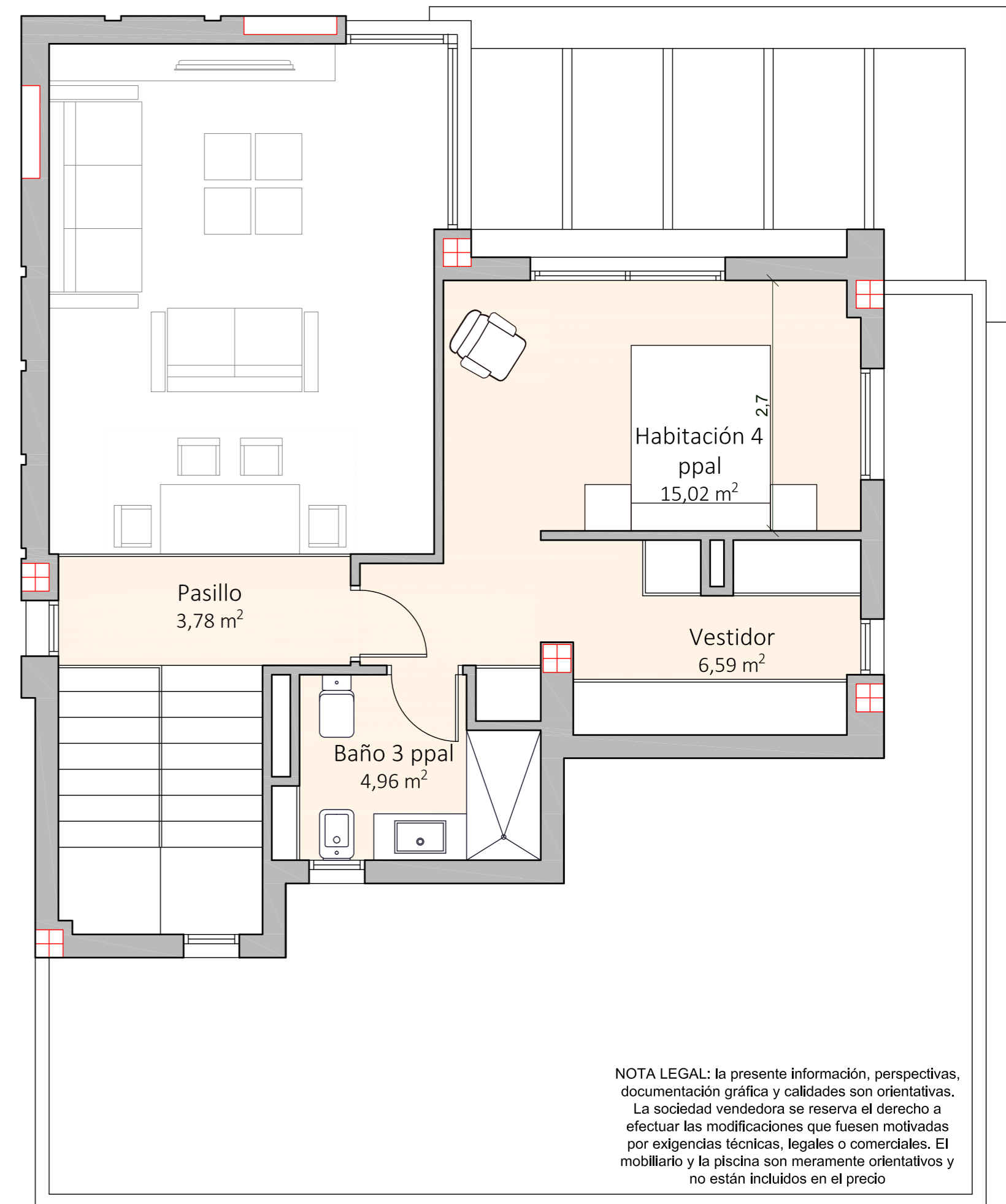
Paso	3,78
Habitación 4 ppal	15,02
Vestidor	6,59
Baño ppal	4,96
Total Útil	30,35
Total Computable	43,15

TOTALES VIVIENDA

Total Superficie Útil Vivienda	144,95
Total Superficie construida	175,04

SUPERFICIES EXTERIORES

Zona verde	80,37
Terraza	70,09
Garaje (50%)	14,89
Total	165,35



NOTA LEGAL: la presente información, perspectivas, documentación gráfica y calidades son orientativas. La sociedad vendedora se reserva el derecho a efectuar las modificaciones que fuesen motivadas por exigencias técnicas, legales o comerciales. El mobiliario y la piscina son meramente orientativos y no están incluidos en el precio