

Superficie parcela 298,55

PLANTA BAJA

Hall	1,40
Salón-Comedor-Cocina	42,92
Lavadero	2,28
Escalera	4,29
Pasillo	4,29
Habitación 1	12,12
Baño 1	3,96
Habitación 2	12,39
Baño 2	3,63
Habitación 3	11,00
Garaje (50%)	14,79
Trastero	1,43

Total Útil 114,50  
Total Computable (incluido garaje) 131,79

PLANTA PRIMERA

Paso	3,78
Habitación 4 ppal	15,02
Vestidor	6,59
Baño ppal	4,96
Total Útil	30,35
Total Computable	43,15

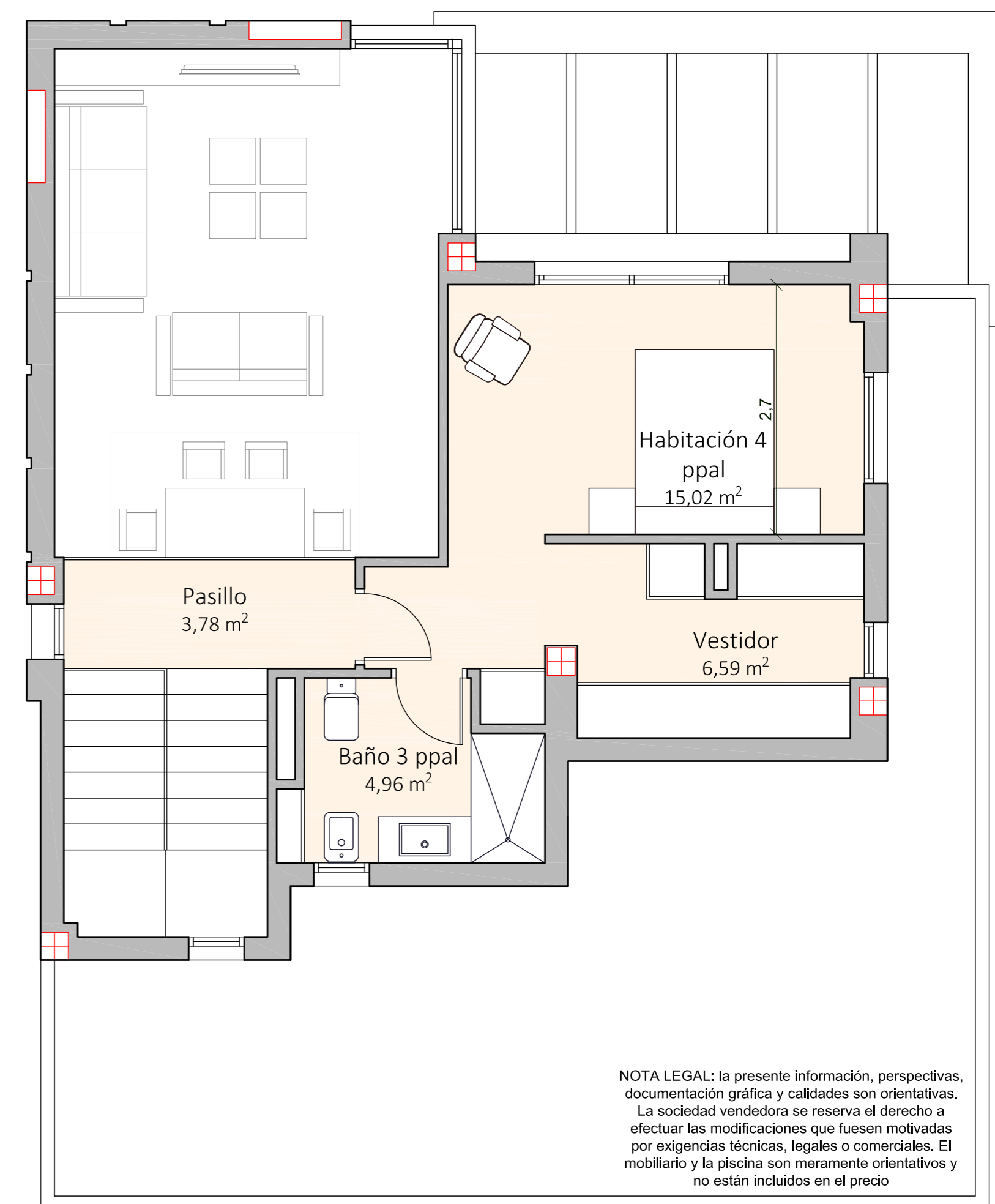
TOTALES VIVIENDA

Total Superficie Útil Vivienda 144,85

Total Superficie construida 174,94

SUPERFICIES EXTERIORES

Zona verde	75,04
Terraza	67,70
Garaje (50%)	14,79
Total	157,53



NOTA LEGAL: la presente información, perspectivas, documentación gráfica y calidades son orientativas. La sociedad vendedora se reserva el derecho a efectuar las modificaciones que fuesen motivadas por exigencias técnicas, legales o comerciales. El mobiliario y la piscina son meramente orientativos y no están incluidos en el precio